


# SO 430

## DSP+PDPS

SOUŘADNICOVÝ SYSTÉM: S-JTSK  
VÝŠKOVÝ SYSTÉM: BpV

KRESLIL:	Ing. Petr Koza		 FÖRSTEROVA Č.P. 175, 566 01 VYSOKÉ MÝTO EMAIL.: MDS@MDSPROJEKT.CZ	
ZPRACOVAL:	Ing. Petr Koza			
TECHNICKÁ KONTROLA:	ING. MARTIN ROUŠAR			
ZODPOVĚDNÝ PROJEKTANT:	ING. JAN BURSA			
HLAVNÍ PROJEKTANT:	ING. JAN BURSA			
KRAJ: PARDUBICKÝ	OKRES: PARDUBICE	OBEC: CHVALETICE	STUPEŇ:	DSP+PDPS
INVESTOR: PARDUBICKÝ KRAJ, KOMENSKÉHO NÁMĚSTÍ 125, 532 11 PARDUBICE			ZAK.ČÍSLO:	1842-18-3
AKCE:  MODERNIZACE MOSTU EV.Č. 322-014 CHVALETICE  OBJEKT: C.3. SO 430 – PŘELOŽKA EL. VO VEDENÍ			ARCHIVNÍ ČÍSLO:	1842
			DATUM:	10/2018
			FORMÁT:	9 A4
			MĚŘÍTKO:	–
OBSAH:  VÝPOČET OSVĚTLENÍ			ČÍSLO SOUPRAVY:	ČÍSLO PŘÍLOHY: C.3.2.

Zpracovatel  
Telefon  
Fax  
e-mail

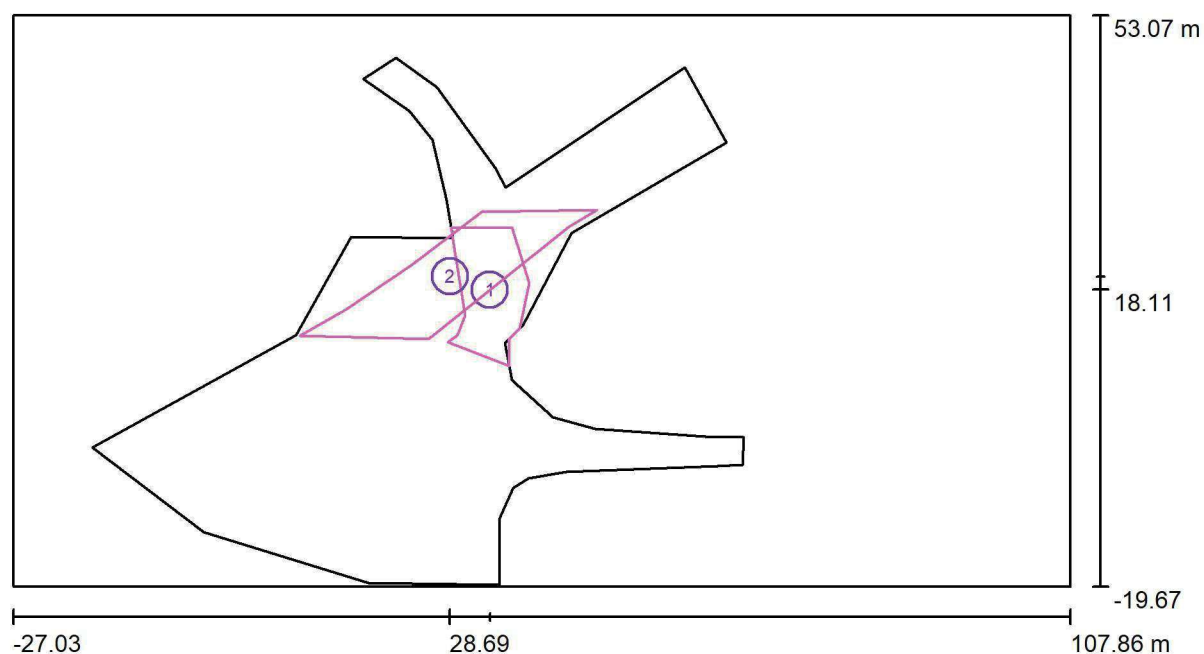
## Obsah

### MODERNIZACE MOSTU EV.Č. 322-014 CHVALETICE - SO 430 - PŘELOŽKA EL. ...

Titulní strana projektu	1
Obsah	2
<b>Podjezd - stávající stav</b>	
Výpočtové plochy (přehled výsledků)	3
Renderování nepravými barvami	4
<b>Podjezd - nový stav - DX</b>	
Svítidla (situační plán)	5
Výpočtové plochy (přehled výsledků)	6
Renderování nepravými barvami	7
<b>Venkovní plochy</b>	
<b>vozovka</b>	
Isolinie (E, kolmo)	8
<b>kolejiště</b>	
Isolinie (E, kolmo)	9

Zpracovatel  
Telefon  
Fax  
e-mail

## Podjezd - stávající stav / Výpočtové plochy (přehled výsledků)



Měřítko 1 : 965

### Seznam výpočtových ploch

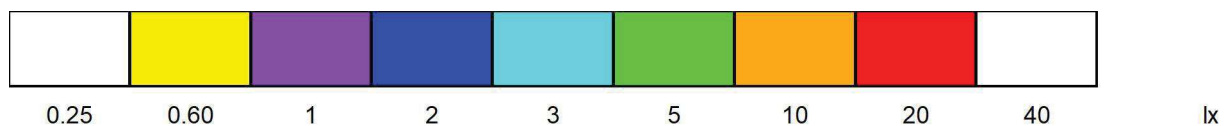
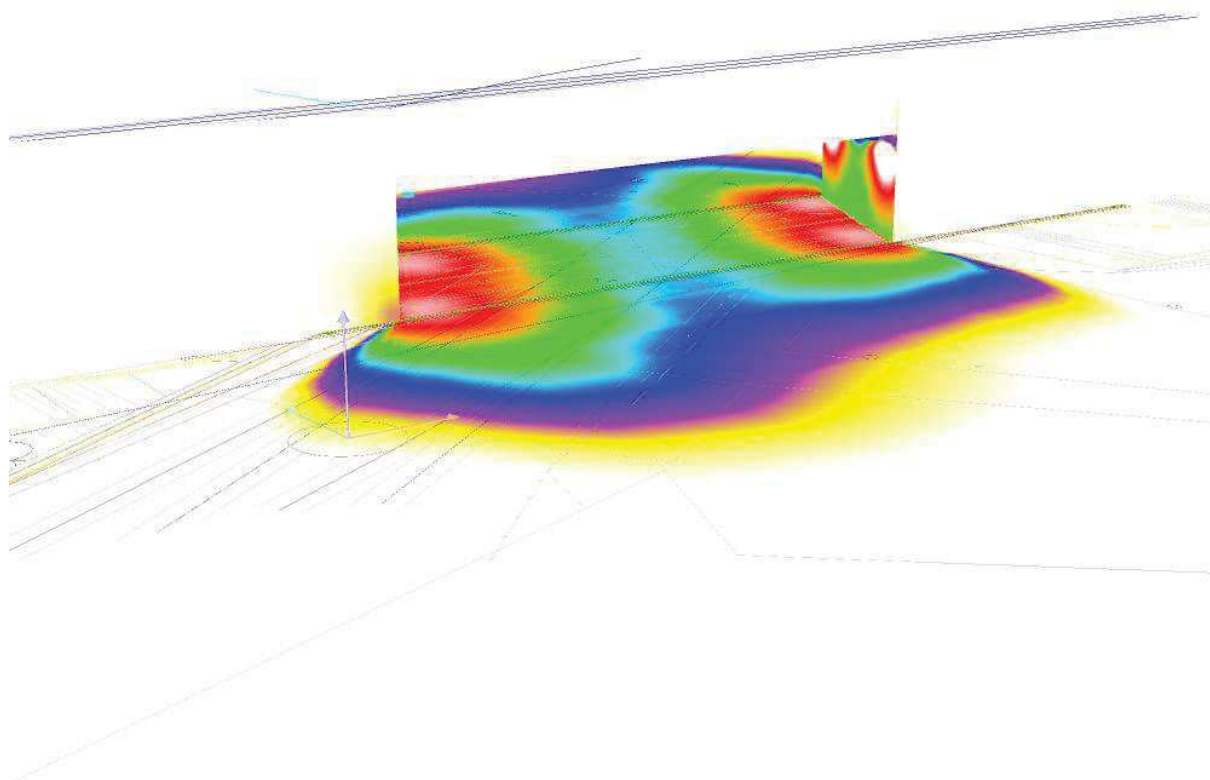
Č.	Označení	Typ	Rastr	$E_m$ [lx]	$E_{min}$ [lx]	$E_{max}$ [lx]	$E_{min} / E_m$	$E_{min} / E_{max}$
1	vozovka	svisle	21 x 11	10	2.80	32	0.270	0.086
2	kolejiště	svisle	41 x 11	7.45	2.83	31	0.380	0.092

### Shrnutí výsledků

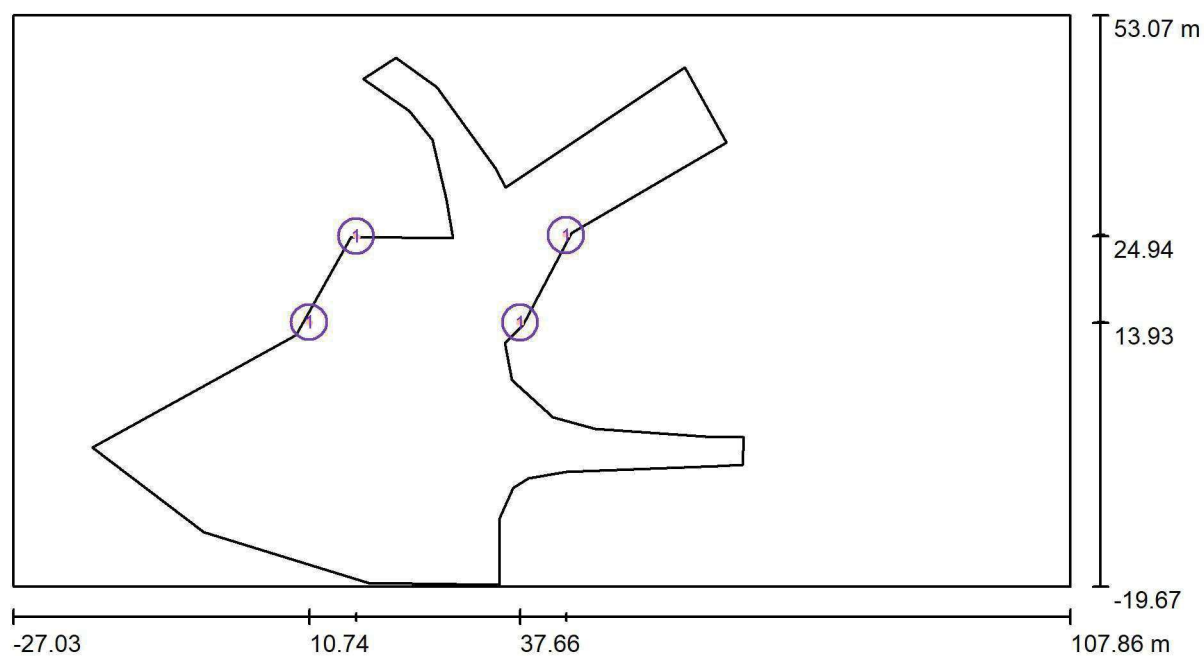
Typ	Pocet	Průměr [lx]	Min [lx]	Max [lx]	$E_{min} / E_m$	$E_{min} / E_{max}$
svisle	2	8.49	2.80	32	0.33	0.09

Zpracovatel  
Telefon  
Fax  
e-mail

## Podjezd - stávající stav / Renderování nepravými barvami



Zpracovatel  
Telefon  
Fax  
e-mail

**Podjezd - nový stav - DX / Svítidla (situační plán)**

Měřítko 1 : 965

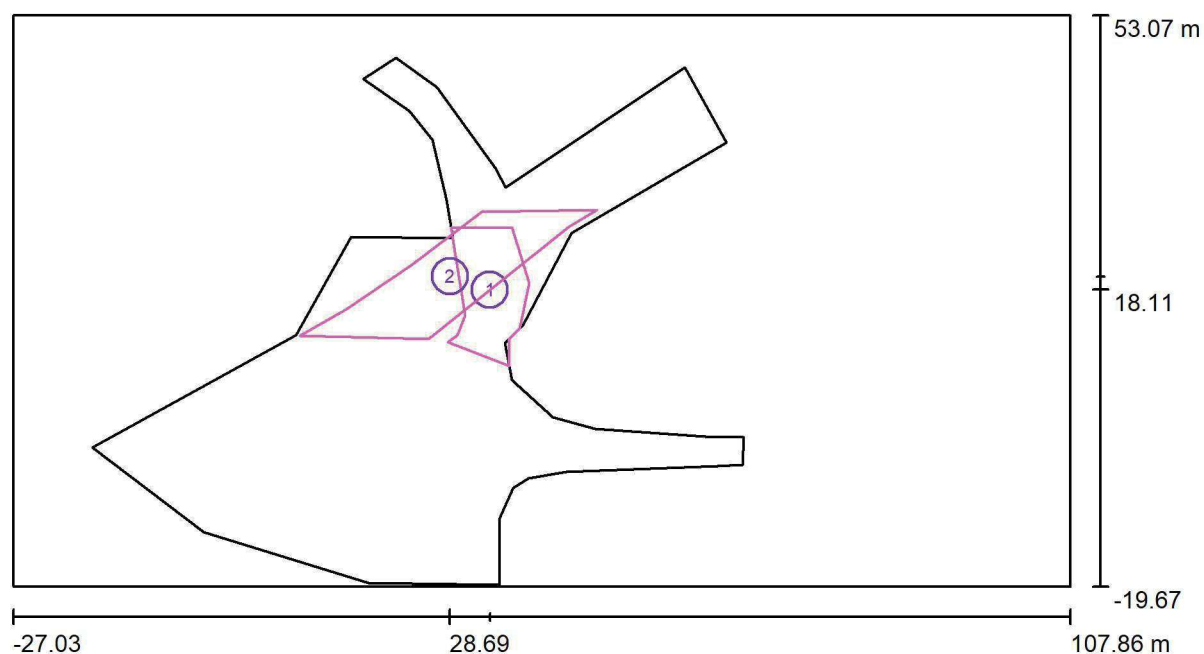
**Kusovník svítidel**

Č.	ks	Označení
1	4	PHILIPS BGP621 T25 1 xLED-HB 1300-13000 lm-4S/740 DX10 (Typ 1)*

\*Pozměněné technické údaje

Zpracovatel  
Telefon  
Fax  
e-mail

## Podjezd - nový stav - DX / Výpočtové plochy (přehled výsledků)



Měřítko 1 : 965

### Seznam výpočtových ploch

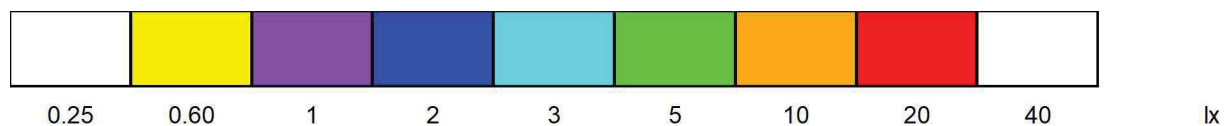
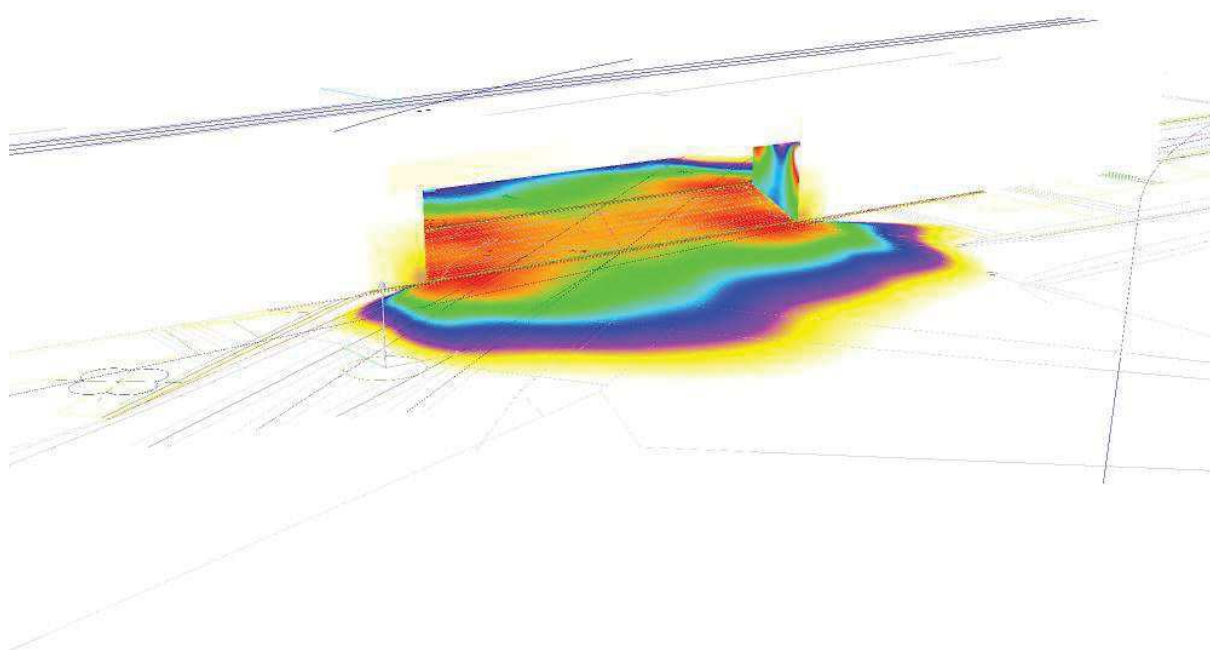
Č.	Označení	Typ	Rastr	$E_m$ [lx]	$E_{min}$ [lx]	$E_{max}$ [lx]	$E_{min} / E_m$	$E_{min} / E_{max}$
1	vozovka	svisle	21 x 11	13	7.87	20	0.615	0.394
2	kolejiště	svisle	41 x 11	11	6.62	19	0.584	0.344

### Shrnutí výsledků

Typ	Pocet	Průměr [lx]	Min [lx]	Max [lx]	$E_{min} / E_m$	$E_{min} / E_{max}$
svisle	2	12	6.62	20	0.56	0.33

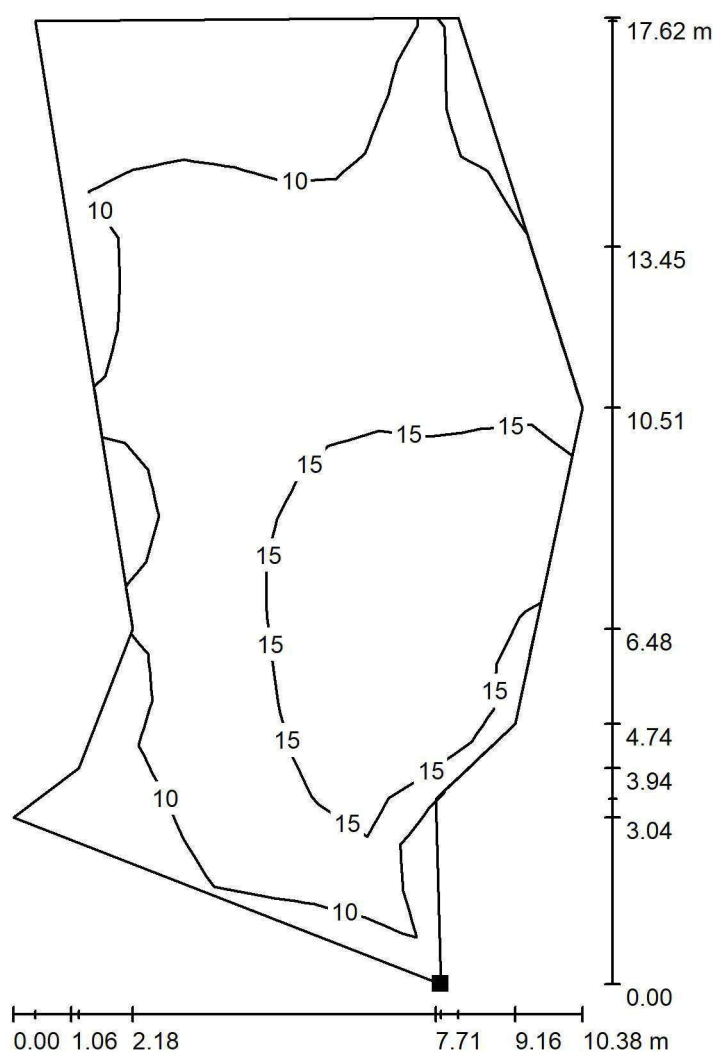
Zpracovatel  
Telefon  
Fax  
e-mail

## Podjezd - nový stav - DX / Renderování nepravými barvami



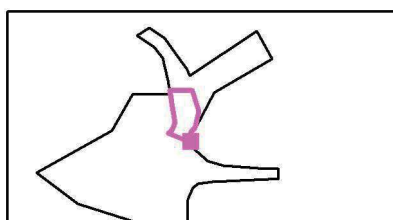
Zpracovatel  
Telefon  
Fax  
e-mail

**Podjezd - nový stav - DX / vozovka / Isolinie (E, kolmo)**



Hodnoty v Lux, Měřítko 1 : 138

Poloha plochy ve venkovní scéně:  
Označený bod:  
(36.260 m, 8.435 m, 0.050 m)



Rastr: 21 x 11 Body

$E_m$  [lx]  
13

$E_{min}$  [lx]  
7.87

$E_{max}$  [lx]  
20

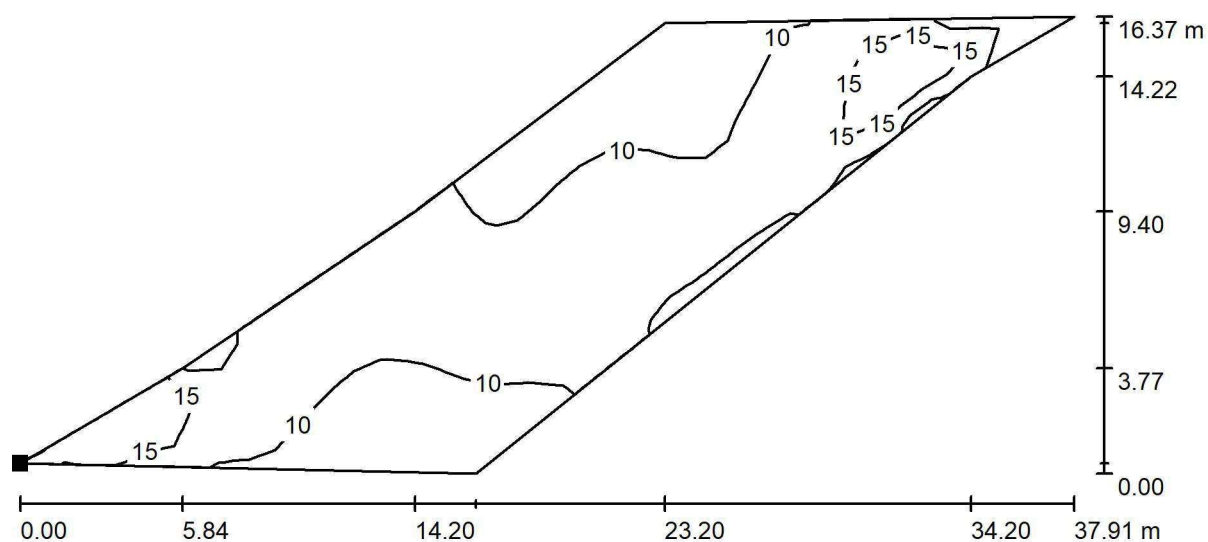
$E_{min} / E_m$   
0.615

$E_{min} / E_{max}$   
0.394



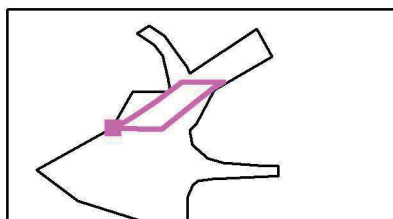
Zpracovatel  
Telefon  
Fax  
e-mail

### Podjezd - nový stav - DX / kolejiště / Isolinie (E, kolmo)



Hodnoty v Lux, Měřítko 1 : 272

Poloha plochy ve venkovní scéně:  
Označený bod:  
(9.569 m, 12.229 m, 0.050 m)



Rastr: 41 x 11 Body

$E_m$  [lx]  
11

$E_{min}$  [lx]  
6.62

$E_{max}$  [lx]  
19

$E_{min} / E_m$   
0.584

$E_{min} / E_{max}$   
0.344